



SPIEF'23

ST. PETERSBURG
INTERNATIONAL
ECONOMIC
FORUM

 **ROSCONGRESS**
Building Trust

**14-17
ИЮНЯ
2023**

URBAN HUB

МАЛОЕ И СРЕДНЕЕ ПРЕДПРИНИМАТЕЛЬСТВО

драйвер пространственной
трансформации городов

ТЕКУЩЕЕ СОСТОЯНИЕ МСП В РОССИИ



РОЛЬ МАЛОГО И СРЕДНЕГО ПРЕДПРИНИМАТЕЛЬСТВА В ГОРОДСКОМ РАЗВИТИИ

Малый бизнес вносит значительный вклад в городское развитие, пронизывая все сферы городской жизни



ГОРОДСКАЯ ЭКОНОМИКА

- ◆ создание рабочих мест
- ◆ стимулирование инноваций и конкуренции
- ◆ диверсификация экономики
- ◆ увеличение ВВП



ГОРОДСКОЕ СООБЩЕСТВО

- ◆ повышение уровня жизни
- ◆ развитие местного сообщества
- ◆ развитие культуры предпринимательства
- ◆ расширение спектра возможностей для горожан



ГОРОДСКАЯ СРЕДА

- 01.** МСП способствует развитию городской инфраструктуры.
- 02.** МСП играет важную роль в сохранении и преобразовании городской застройки.
- 03.** МСП вносит значительный вклад в улучшение городской среды.
- 04.** МСП часто проявляет социальную ответственность по отношению к городской среде.
- 05.** МСП являются центрами инноваций в сфере городского развития.
- 06.** МСП вносят значительный вклад в культурную и туристическую привлекательность города.

СОСТОЯНИЕ МАЛОГО И СРЕДНЕГО ПРЕДПРИНИМАТЕЛЬСТВА В РОССИИ: ФЕДЕРАЛЬНЫЙ УРОВЕНЬ

ВКЛАД МСП В ЭКОНОМИКУ РОССИИ

20%

ВВП

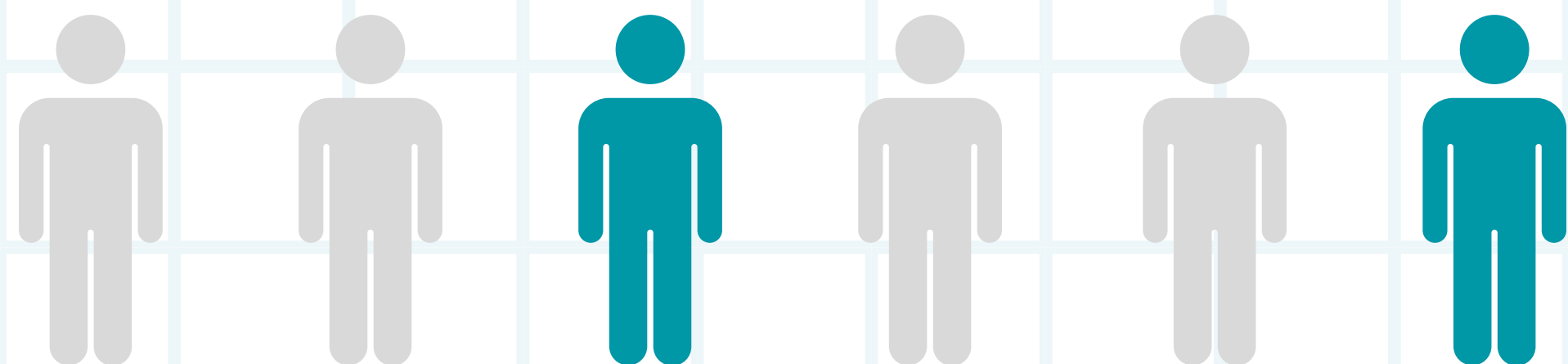
40%

всех занятых

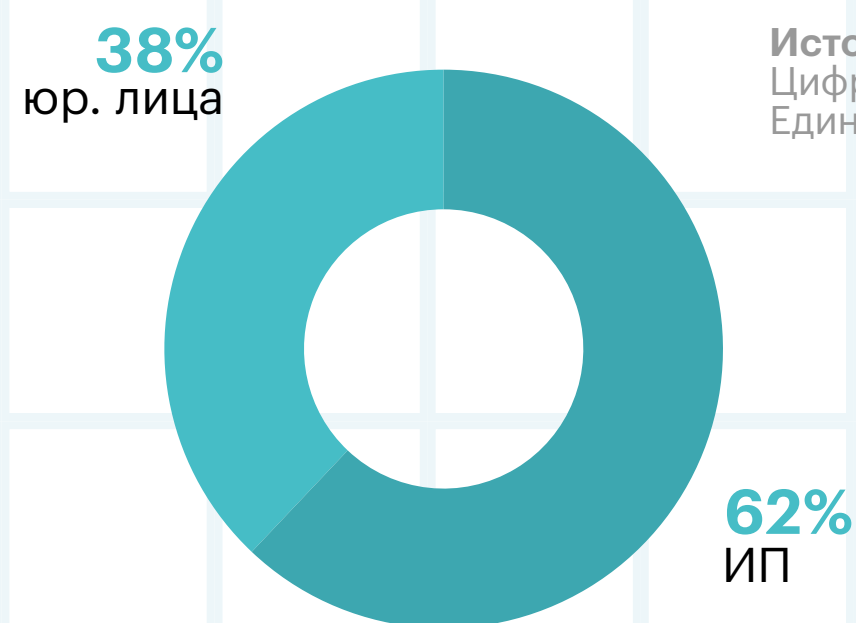
37%

общего оборота

КАЖДЫЙ 3 ЗАНЯТЫЙ В СТРАНЕ — ЗАНЯТ В СФЕРЕ МСП



СТРУКТУРА МСП



Источник:
Цифровая платформа МСП,
Единый реестр субъектов МСП

ДИНАМИКА МСП

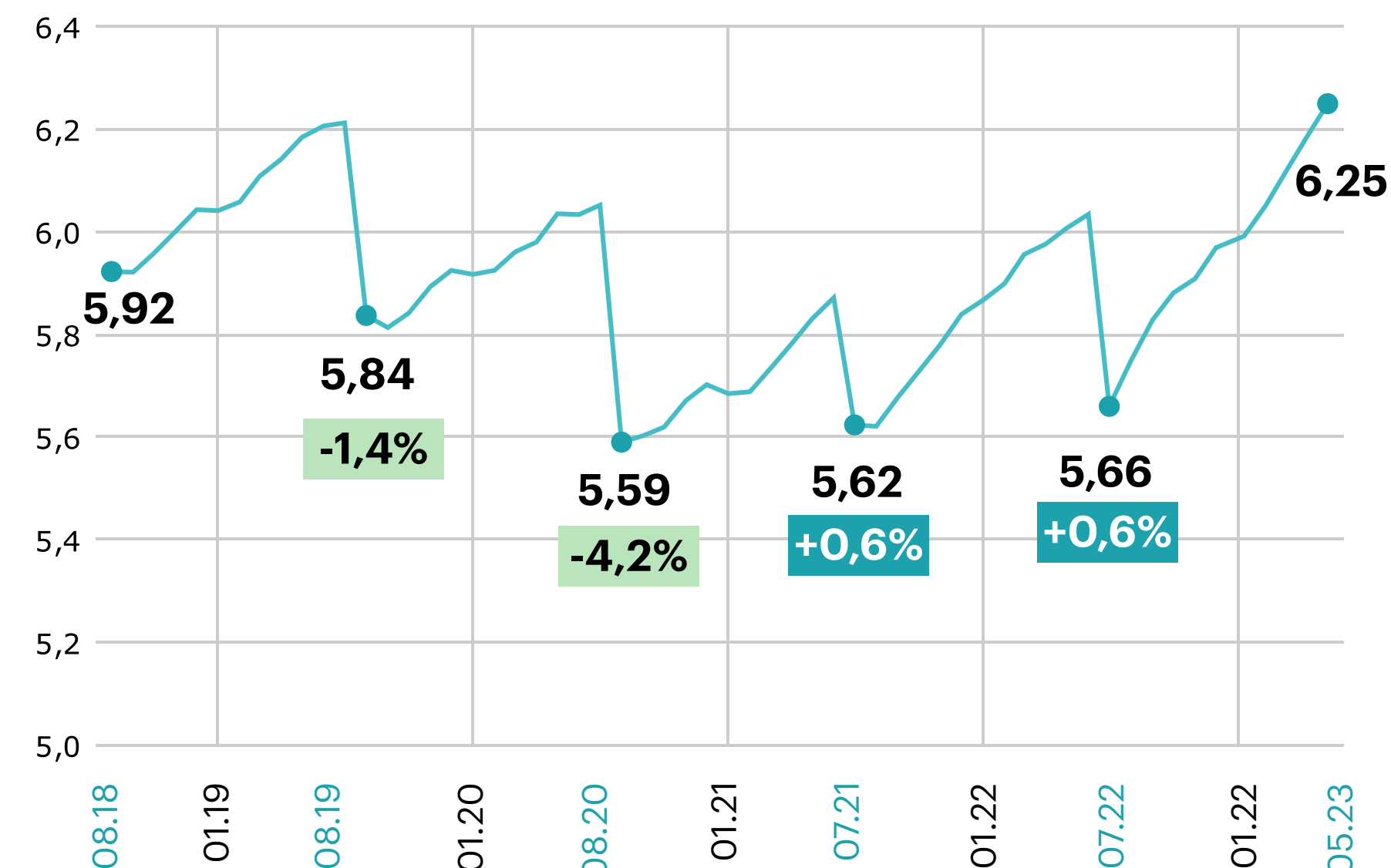
6,25 млн,
общее число
субъектов МСП

43 субъекта МСП
на тысячу
жителей

Число субъектов
МСП, млн ед.

% %

Коэф. прироста
относительно
аналогичного
периода
в предыдущем
году



Динамика сектора МСП в последние два года положительная. Значительный рост произошел за последний год. В период 2020-2021 гг. сектор МСП находился в тяжелой ситуации в связи с пандемией COVID-19.

СОСТОЯНИЕ МАЛОГО И СРЕДНЕГО ПРЕДПРИНИМАТЕЛЬСТВА В РОССИИ: ГОРОДСКОЙ УРОВЕНЬ

РЕЙТИНГ ГОРОДОВ РФ ПО ЧИСЛУ МСП НА ТЫС. ЖИТЕЛЕЙ (2022 Г.)

Миллионники (более 1 млн чел.)*



Среди миллионников лидирует Екатеринбург. Согласно исследованию STRELKA KB Екатеринбург также является лидером по условиям для развития МСП среди миллионников.

Крупные города (500 тыс. - 1 млн чел.) топ-10



Среди крупных городов с отрывом лидирует Краснодар, экономика которого базируется большей частью на потребительском секторе и сфере услуг. За ним следует Владивосток, в структуре экономики которого также лидирует торговля.

Большие города (250 - 500 тыс. чел.) топ-10



Лидеры среди больших городов — южные города Сочи и Симферополь. Также в топ-5 попали подмосковные Мытищи и Химки, а также Калининград.

Средние и малые города (менее 250 тыс. чел.) топ-10



Лидеры среди средних и малых городов — подмосковные Раменское, Красногорск и Люберцы. Более половины топ-10 — города Московской области. Близость к столице обеспечивает более активное развитие малого бизнеса.

ПОДДЕРЖКА МСП В РОССИИ

ФЕДЕРАЛЬНЫЙ УРОВЕНЬ



Национальный проект «Малое и среднее предпринимательство и поддержка индивидуальной предпринимательской инициативы»



Корпорация МСП

В рамках настоящего исследования особый интерес представляют меры поддержки, связанные с физическим или пространственным проявлением, наиболее актуальные для городов и проявляющиеся в городском пространстве.

01

На федеральном уровне субъектам МСП оказывается преимущественно институциональная, финансовая и информационная поддержка. Минимальное количество мер сопряжено с физическим или пространственным проявлением.

02

На региональном уровне спектр мер поддержки шире и затрагивает пространственный аспект — значимую роль в создании физической инфраструктуры формируют региональные центры «Мой бизнес», включающие центры предоставления услуг, коворкинги и конференц-залы.

РЕГИОНАЛЬНЫЙ УРОВЕНЬ



Цифровая платформа МСП



Региональные центры поддержки предпринимательства «Мой бизнес»

Меры поддержки МСП, связанные с физическим или пространственным проявлением, лучше всего внедрять на локальном уровне, уровне города. Именно на локальном уровне при помощи диалога между органами государственной власти и представителями местного бизнеса может быть создана эффективная бизнес-среда, отвечающая местным запросам.

КЕЙС-СТАДИ: МАЛЫЙ БИЗНЕС В РОССИЙСКИХ И ЗАРУБЕЖНЫХ ГОРОДАХ



КАЗАНЬ

62 субъекта МСП приходится на тысячу жителей в Казани

45 субъектов МСП в среднем приходится на тысячу жителей в городах*

Максимальная концентрация организаций как по реальным, так и по юридическим адресам наблюдается в историческом центре города. Картина фактического распределения более разнообразна — кроме центра есть и другие высокоплотные ареалы в срединной части города — например, район на правом берегу р. Казанка.

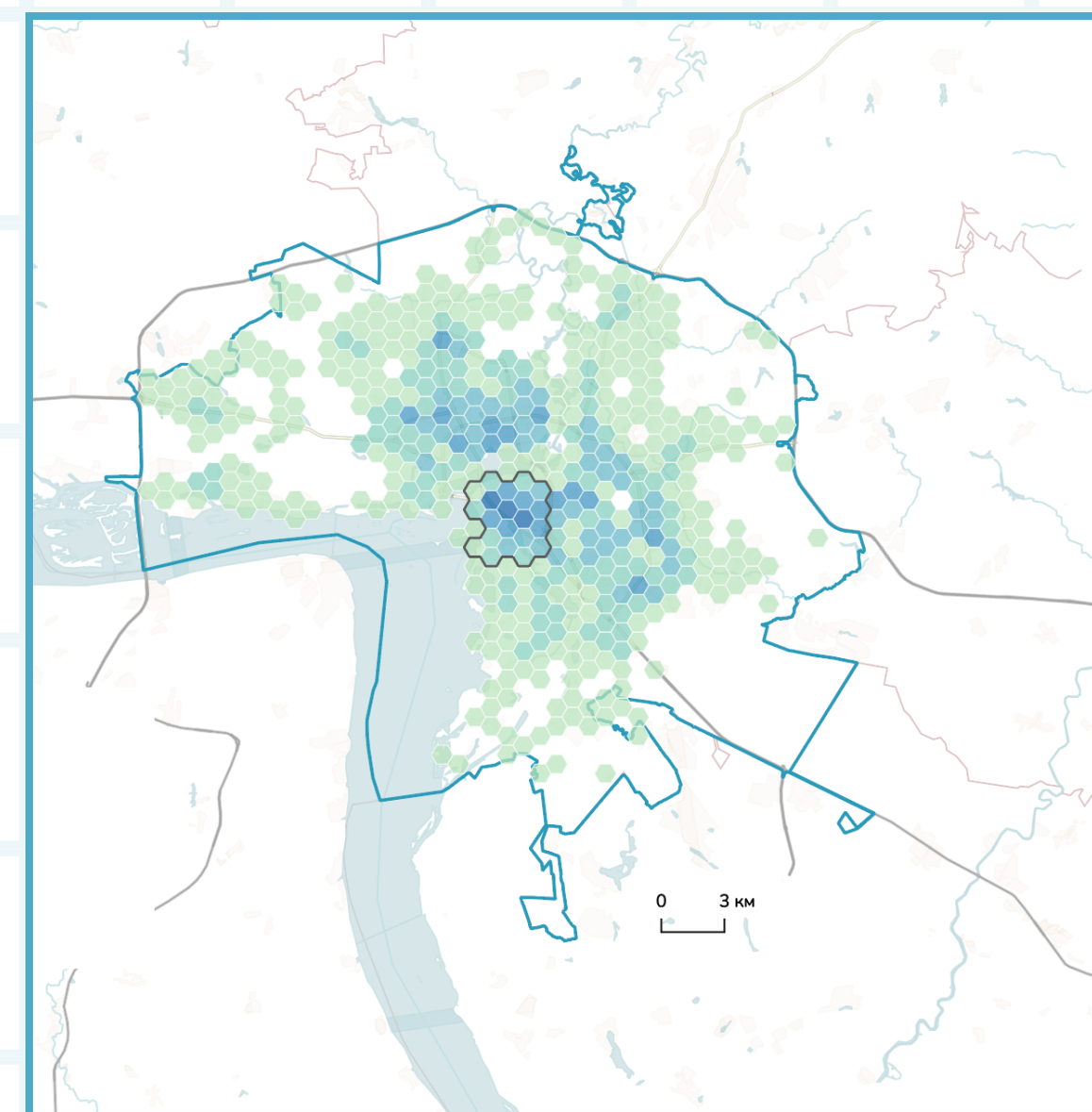
СТРУКТУРА МСП



На начало 2022 года общее количество субъектов МСП в Казани превышало 75 тыс. — это 62 субъекта МСП на тысячу жителей, что выше среднего значения по городам (45 МСП на тысячу жителей). В структуре МСП по размеру значительно преобладают микро-предприятия (более 90%). Распределение МСП по форме, на ИП и ЮЛ, почти равное, юридических лиц немного больше.

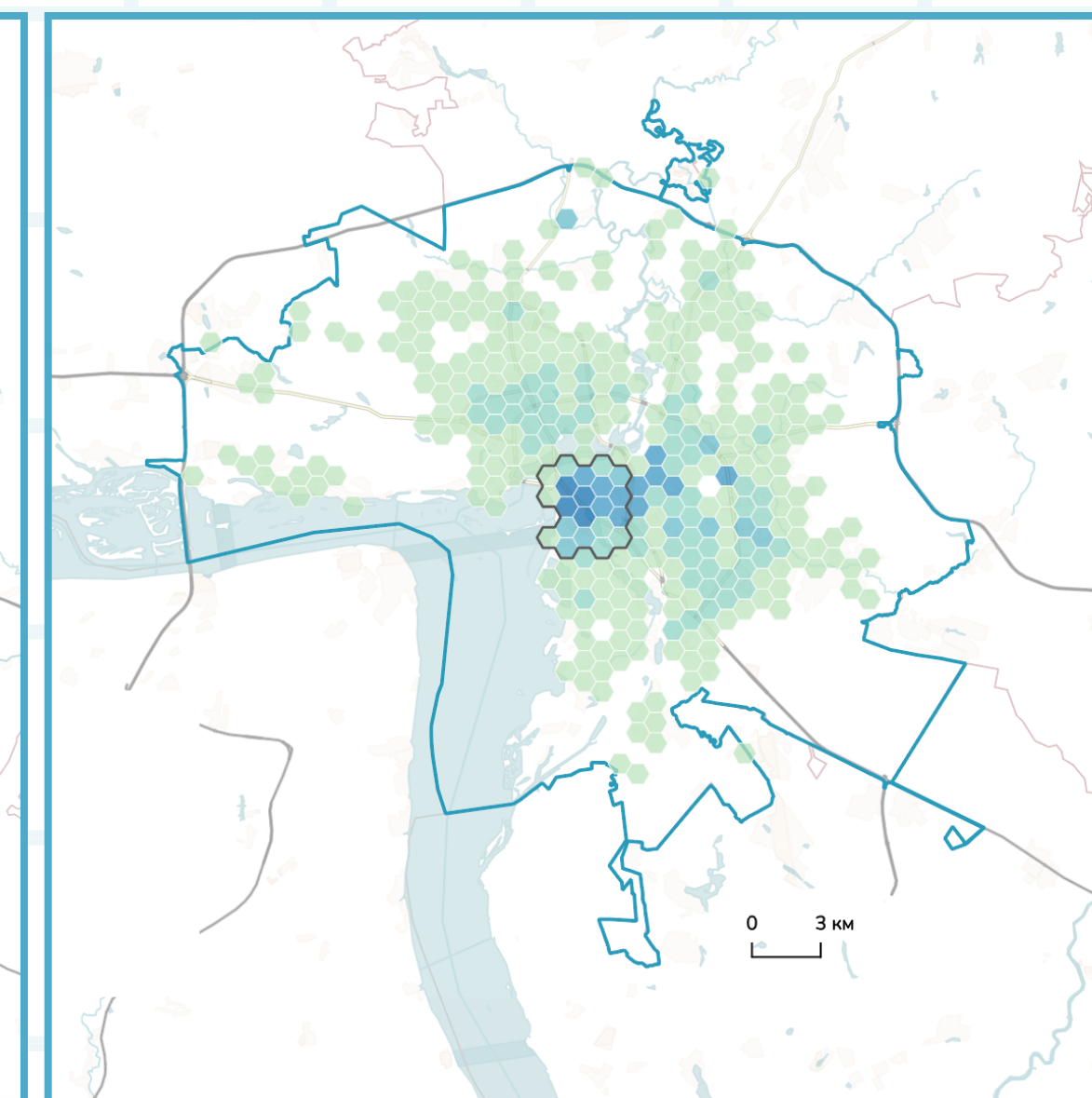
ФАКТИЧЕСКОЕ РАСПРЕДЕЛЕНИЕ ОРГАНИЗАЦИЙ

(по данным из открытых источников)



РАСПРЕДЕЛЕНИЕ ОРГАНИЗАЦИЙ ПО ЮРИДИЧЕСКИМ АДРЕСАМ

(по данным из Единого реестра субъектов МСП)



Источник:
Единый реестр субъектов МСП
*Среднее значение по городам, численность населения которых превышает 100 тыс. чел.

КРАСНОДАР

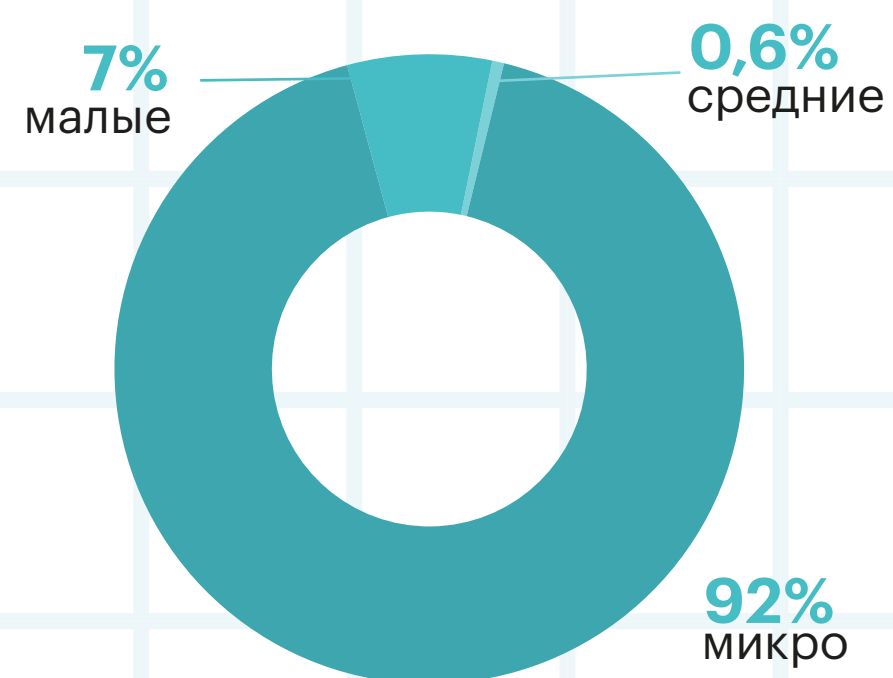
90 субъекта МСП приходится на тысячу жителей в Казани

45 субъектов МСП в среднем приходится на тысячу жителей в городах*

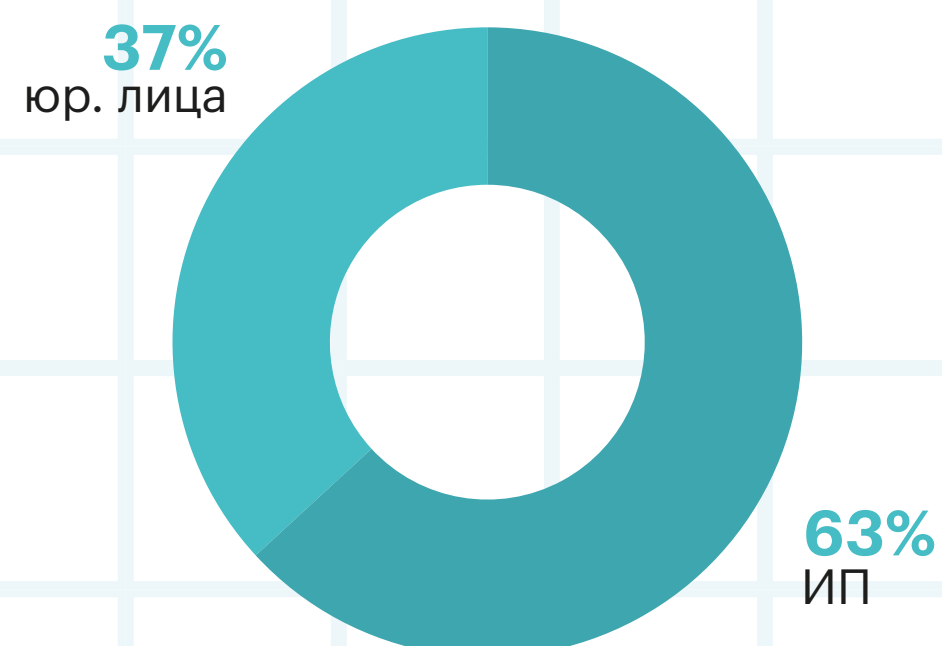
Максимальная концентрация организаций как по реальным, так и по юридическим адресам наблюдается в центре города. Картина фактического распределения показывает, что город хорошо обеспечен организациями — высокоплотные ареалы распространены по всему городу.

СТРУКТУРА МСП

по размеру (без ИП)



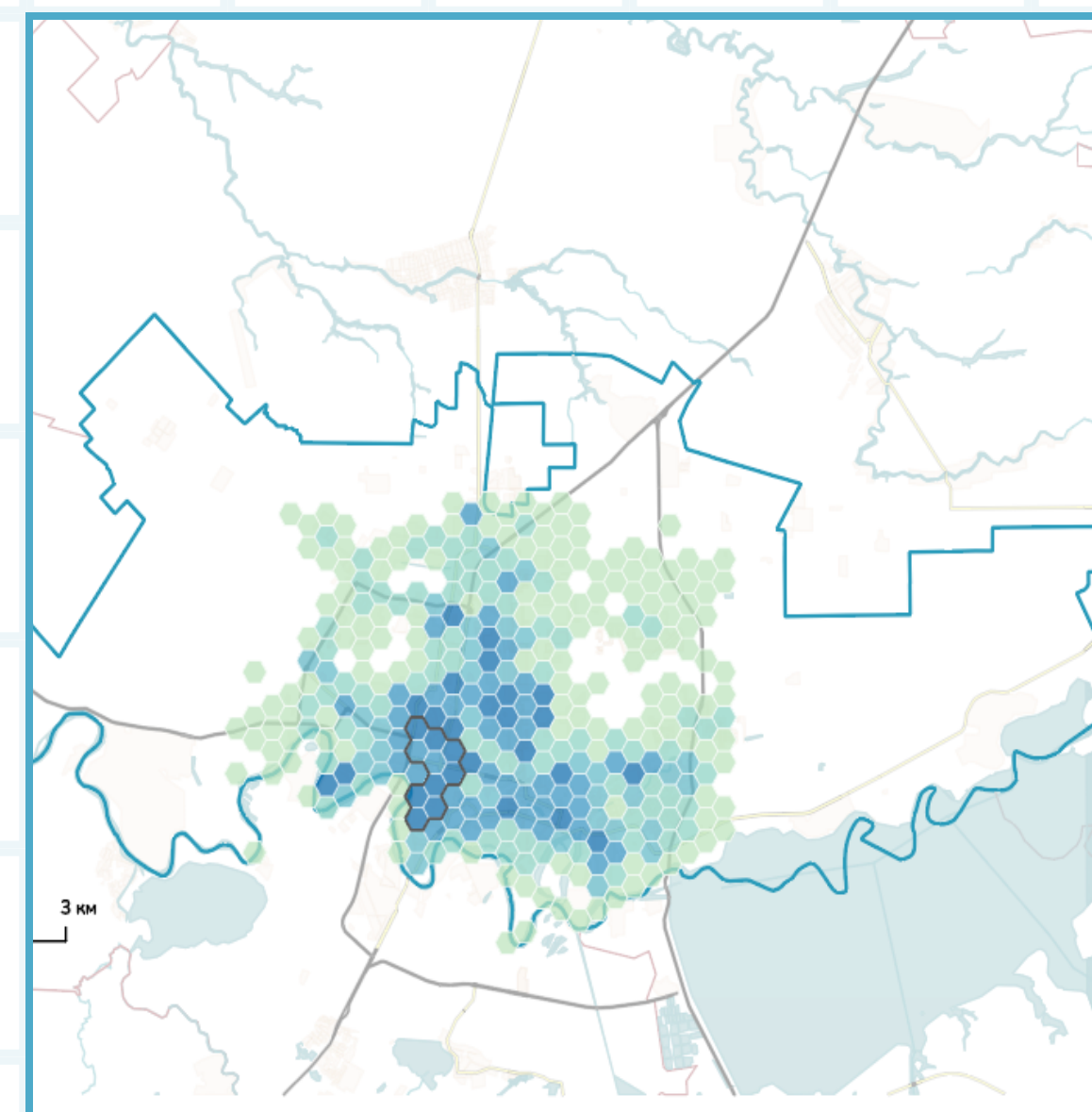
по форме



На начало 2022 года общее количество субъектов МСП в Краснодаре превышало 85 тыс. — это 90 субъектов МСП на тысячу жителей, что в два раза больше среднего значения по городам (45 МСП на тысячу жителей). Более 60% субъектов МСП города представлены индивидуальными предпринимателями. В структуре МСП по размеру преобладают микропредприятия — более 90% организаций относятся именно к этой категории.

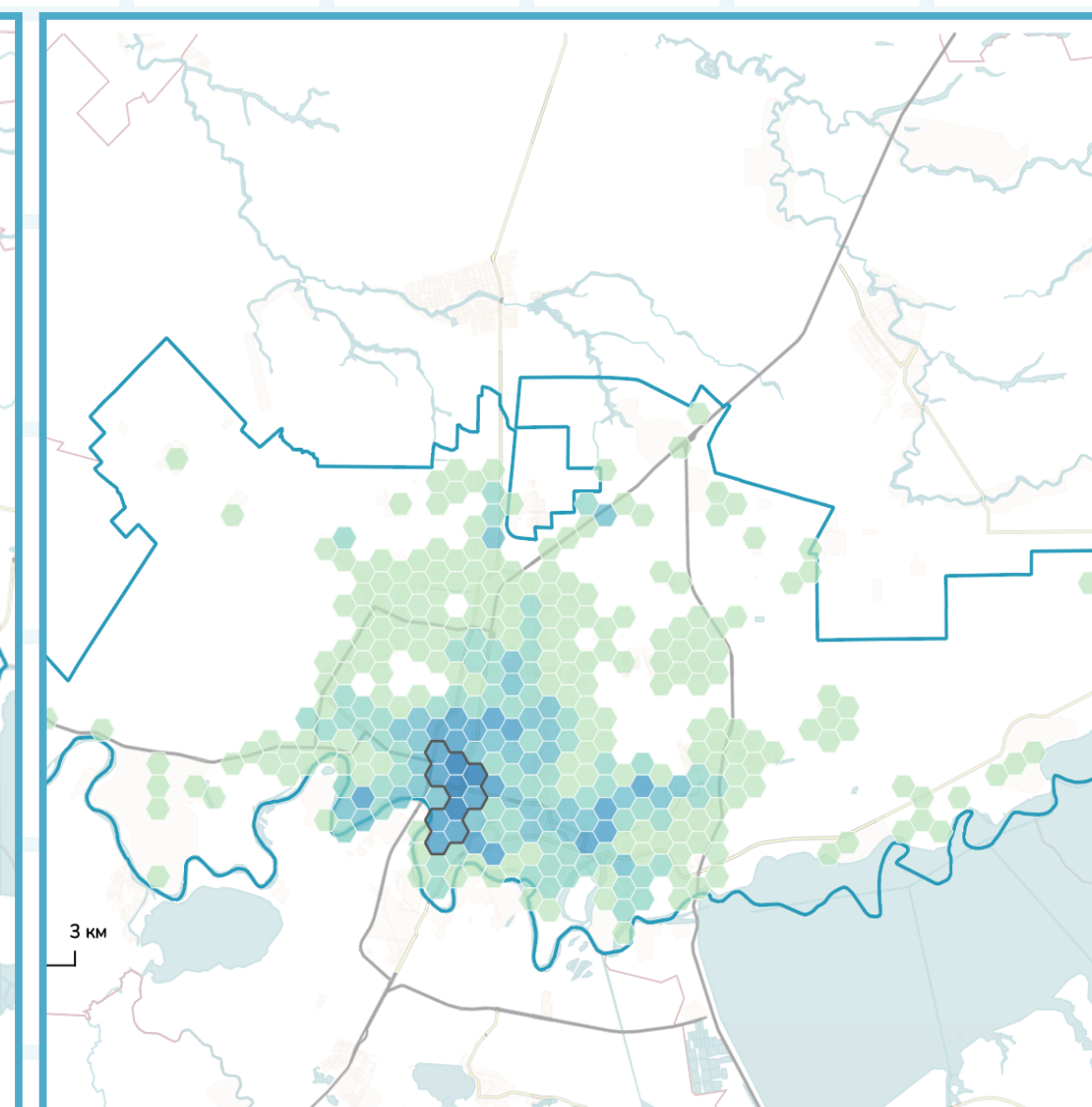
ФАКТИЧЕСКОЕ РАСПРЕДЕЛЕНИЕ ОРГАНИЗАЦИЙ

(по данным из открытых источников)



РАСПРЕДЕЛЕНИЕ ОРГАНИЗАЦИЙ ПО ЮРИДИЧЕСКИМ АДРЕСАМ

(по данным из Единого реестра субъектов МСП)



Источник:

Единый реестр субъектов МСП

*Среднее значение по городам, численность населения которых превышает 100 тыс. чел.

ЧЕЛЯБИНСК

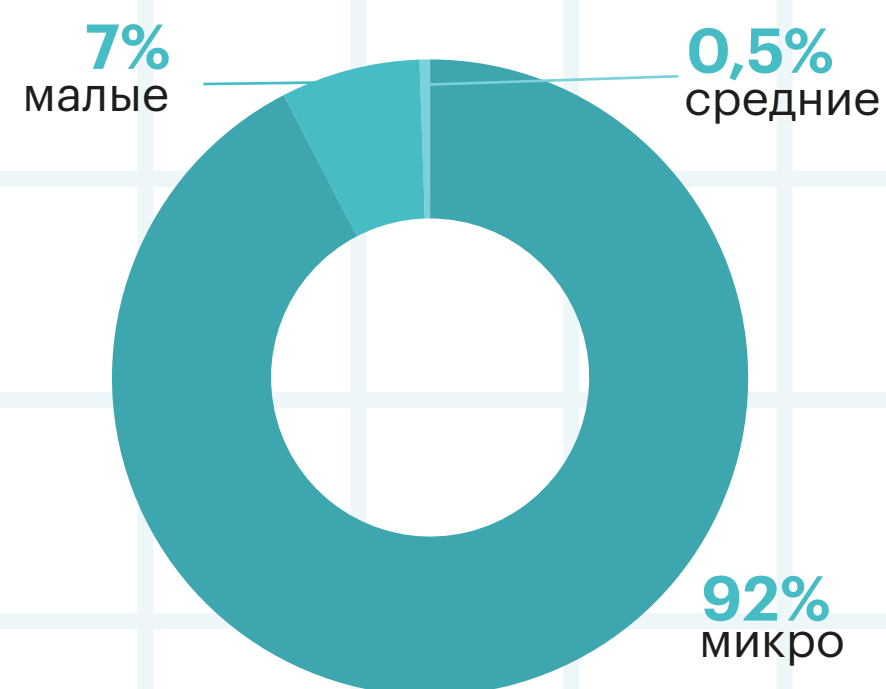
58 субъекта МСП приходится на тысячу жителей в Казани

45 субъектов МСП в среднем приходится на тысячу жителей в городах*

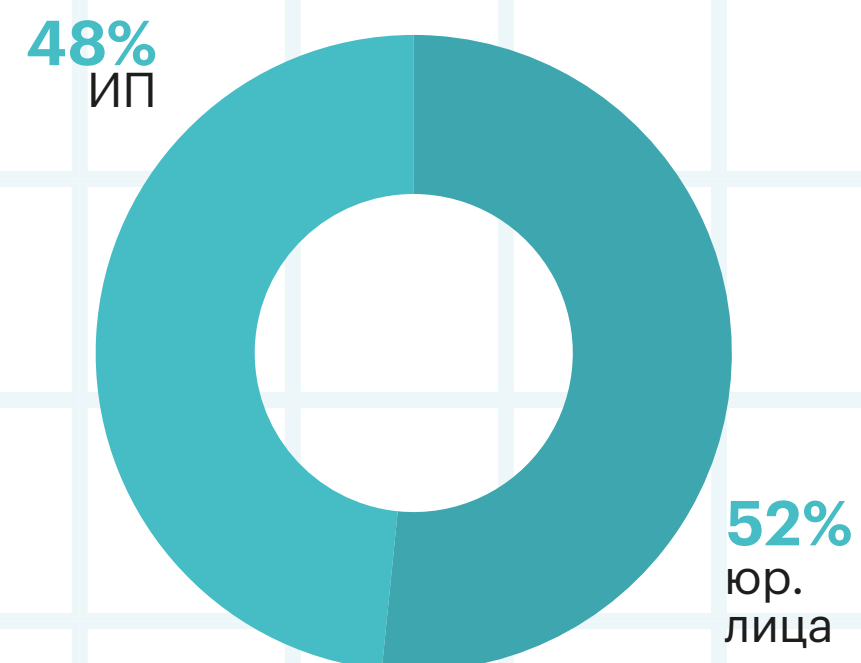
Максимальная концентрация организаций как по реальным, так и по юридическим адресам наблюдается в центре города. Картина фактического распределения более разнообразна — кроме центра встречаются отдельные высокоплотные ареалы в срединной части города.

СТРУКТУРА МСП

по размеру (без ИП)



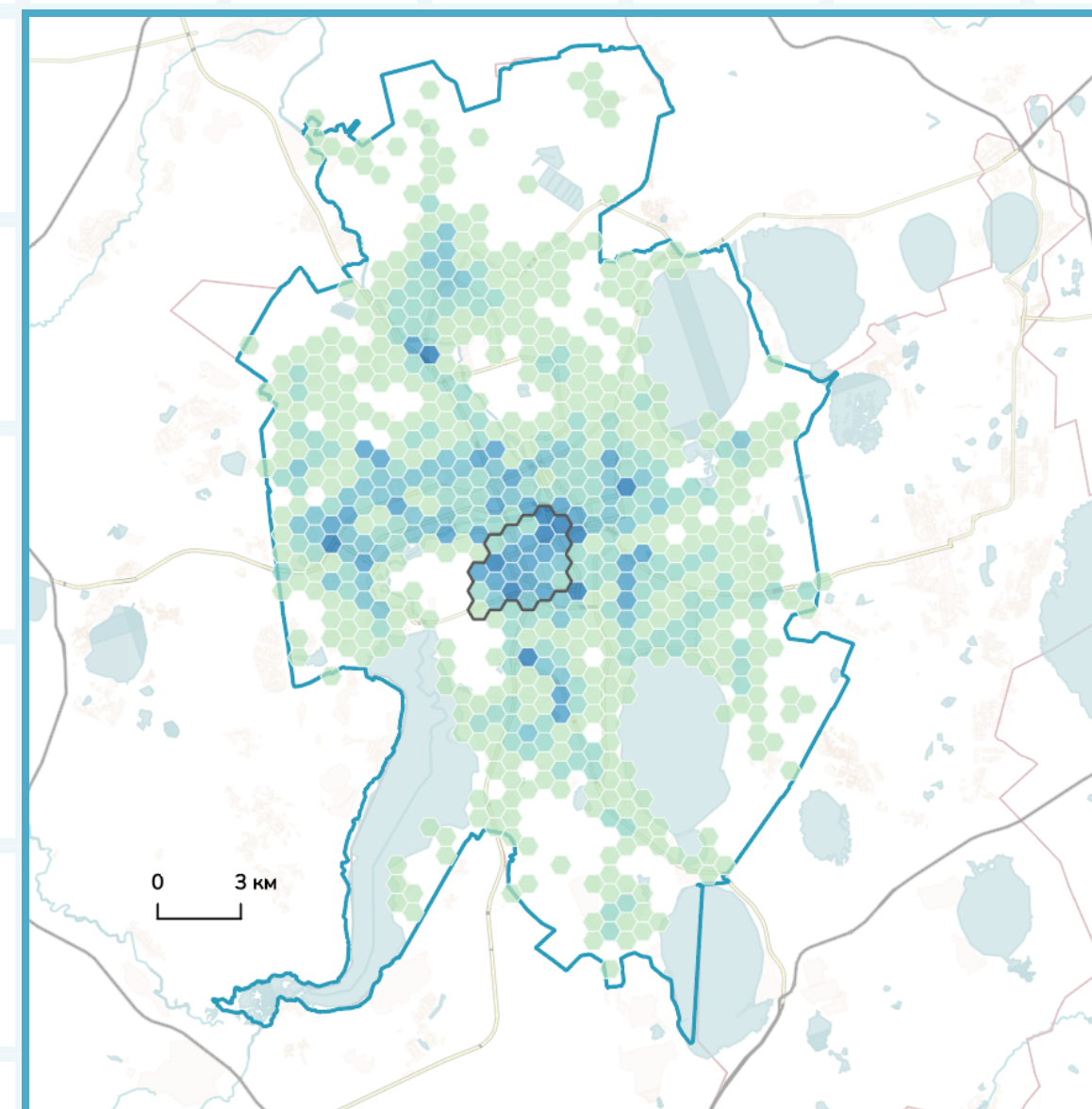
по форме



На начало 2022 года общее количество субъектов МСП в Челябинске превышало 65 тыс. субъектов МСП — это 58 субъектов МСП на тысячу жителей, что выше среднего значения по городам (45 МСП на тысячу жителей). В структуре МСП по размеру, как и в других городах, значительно преобладают микропредприятия (более 90%). Распределение МСП по форме, на ИП и ЮЛ, почти равное, юридических лиц немного больше.

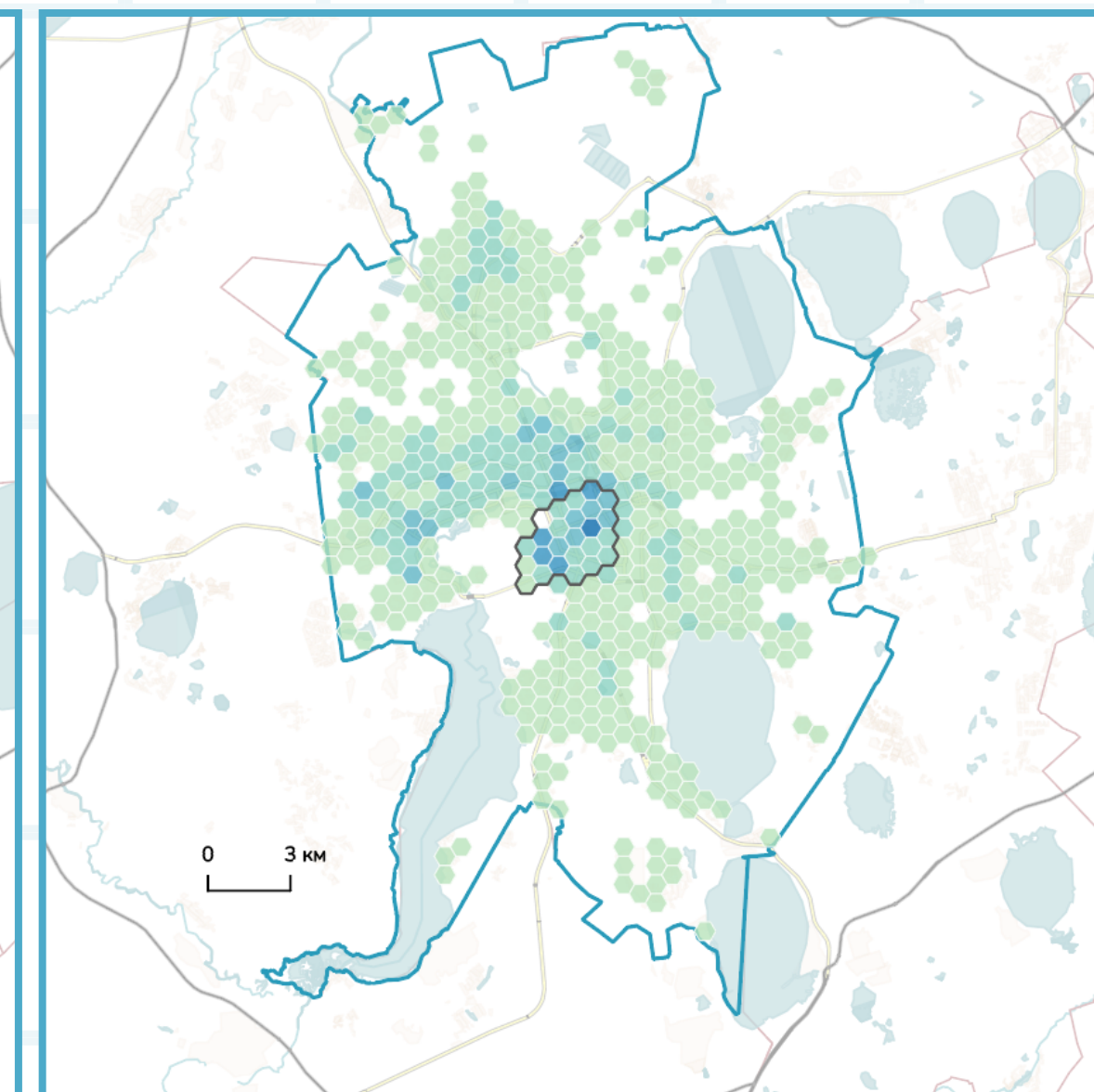
ФАКТИЧЕСКОЕ РАСПРЕДЕЛЕНИЕ ОРГАНИЗАЦИЙ

(по данным из открытых источников)



РАСПРЕДЕЛЕНИЕ ОРГАНИЗАЦИЙ ПО ЮРИДИЧЕСКИМ АДРЕСАМ

(по данным из Единого реестра субъектов МСП)



Источник:
Единый реестр субъектов МСП
*Среднее значение по городам, численность населения которых превышает 100 тыс. чел.

МЕРЫ ПОДДЕРЖКИ МСП В РОССИЙСКИХ ГОРОДАХ

КАЗАНЬ

РЕГИОНАЛЬНЫЙ УРОВЕНЬ

Фонд поддержки предпринимательства Республики Татарстан

Центр поддержки экспорта

МУНИЦИПАЛЬНЫЙ УРОВЕНЬ

Программа поддержки малого и среднего предпринимательства в городе Казани на 2020-2024 годы

МЕРЫ, СВЯЗАННЫЕ С ГОРОДСКОЙ СРЕДОЙ

Имущественная поддержка субъектов МСП в рамках проекта «Льготная аренда»

Коворкинг для субъектов МСП (еще не реализовано)

Единая интернет-площадка с информацией о работах, связанных с благоустройством города в целях информирования предпринимательского сообщества (еще не реализовано)

КРАСНОДАР

РЕГИОНАЛЬНЫЙ УРОВЕНЬ

Центр «Мой бизнес»

Проект «Школа молодого предпринимателя. Бизнес молодых»

МУНИЦИПАЛЬНЫЙ УРОВЕНЬ

Программа «Содействие развитию МСП в МО город Краснодар»

КОММЕРЧЕСКИЕ ИНИЦИАТИВЫ

Центр молодежного инновационного творчества (ЦМИТ) «Станция».

МЕРЫ, СВЯЗАННЫЕ С ГОРОДСКОЙ СРЕДОЙ

Имущественная поддержка путем передачи во владение не востребовавшихся объектов мун. собственности

Коворкинг и промышленный парк на базе центра «Мой бизнес»

Центр развития предпринимательства «Платформа» с коворкингом и тд.

ЧЕЛЯБИНСК

РЕГИОНАЛЬНЫЙ УРОВЕНЬ

Центр «Мой бизнес»

Центр поддержки экспорта

МУНИЦИПАЛЬНЫЙ УРОВЕНЬ

Программа «Содействие развитию МСП»

МЕРЫ, СВЯЗАННЫЕ С ГОРОДСКОЙ СРЕДОЙ

Имущественная поддержка путем аренды муниципального имущества

Центр бизнес-инкубирования

СТАМБУЛ, ТУРЦИЯ

СТАМБУЛ — КРУПНЕЙШИЙ ГОРОД ТУРЦИИ, ЭКОНОМИЧЕСКИЙ, ИСТОРИЧЕСКИЙ И КУЛЬТУРНЫЙ ЦЕНТР СТРАНЫ.

30% вклад Стамбула в ВВП Турции

34% доля сферы услуг в экономике Стамбула

ВКЛАД МСП В ЭКОНОМИКУ ТУРЦИИ

99% предприятий

71% занятых

30% экспорта

В структуре МСП преобладают **микробизнесы** — их доля составляет **91%**.

Большая часть представителей МСП задействована в таких отраслях как:

- ◆ оптовая и розничная торговля — 37%;
- ◆ транспорт и хранение — 15%;
- ◆ обрабатывающая промышленность — 12%.

МЕРЫ ПОДДЕРЖКИ МСП

ГОСУДАРСТВЕННЫЙ УРОВЕНЬ

Управление по поддержке и развитию малых и средних предприятий (KOSGEB)

Кредитно-гарантийный фонд

ГОРОДСКОЙ УРОВЕНЬ

Агентство развития (Istanbul Development Agency)

Платформа «Invest in Istanbul»

ПЛОЩАДКИ ДЛЯ ПРЕДСТАВИТЕЛЕЙ МСП В СТАМБУЛЕ

Zemin Istanbul

Центр коммерциализации Стамбула

Инкубационный центр ITU Çekirdek

Помимо государственных мер поддержки МСП, в Стамбуле активно реализуется политика по привлечению иностранных инвестиций и компаний. Это способствует как повышению разнообразия городских сервисов, так и развитию новых деловых районов. Также в целях обеспечения благоприятной среды для развития МСП в городе появляется новый тип пространств — коворкинги и инкубационные центры, которые призваны предоставить предпринимателям необходимую поддержку и стать местом для коммуникации городских властей и бизнеса.

НЕАПОЛЬ, ИТАЛИЯ

ВКЛАД МСП В ЭКОНОМИКУ ИТАЛИИ

99%

предприятий

80%

занятых

70%

экспорта

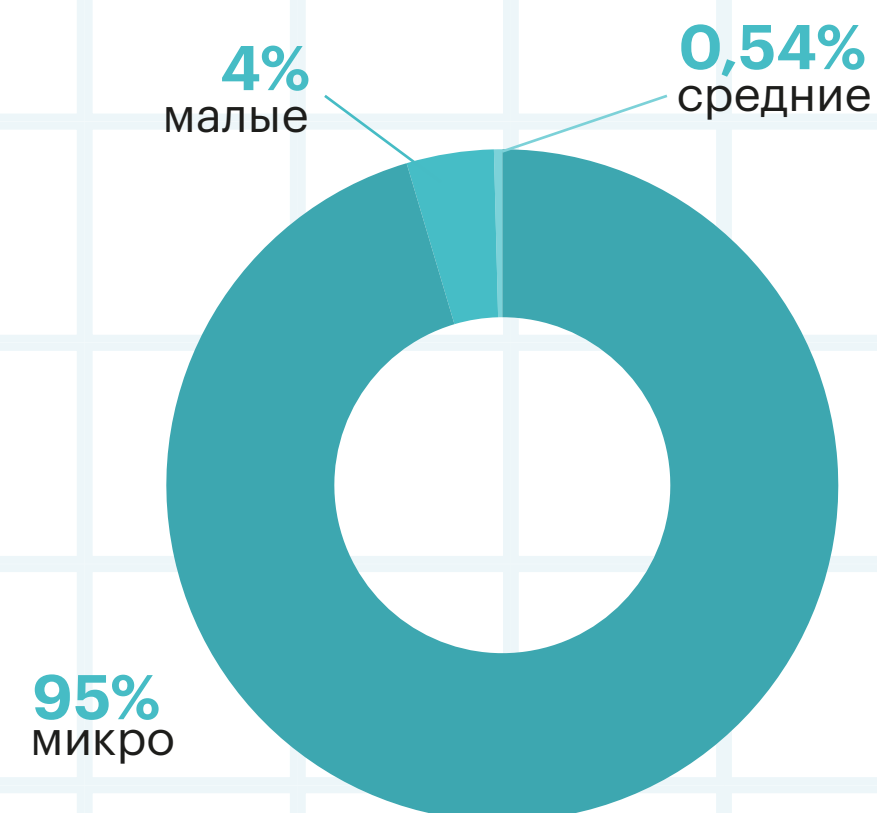
МСП НЕАПОЛЯ

190

тыс,
общее число
субъектов МСП

540

тыс,
общее число
занятых в МСП



МЕРЫ ПОДДЕРЖКИ МСП

УРОВЕНЬ ЕС

Стратегия поддержки МСП

Европейская система компетенций в области предпринимательства (EntreComp)

Европейская неделя малого и среднего бизнеса

ГОСУДАРСТВЕННЫЙ УРОВЕНЬ

Центральный гарантийный фонд для малого и среднего бизнеса

ГОРОДСКОЙ УРОВЕНЬ

Confari Napoli

Опыт Италии и Неаполя является показательным примером по работе с сохранением и преобразованием городской застройки:

- ◆ Программа «Дом за 1 евро»: восстановление объектов культурного наследия и возрождение заброшенных деревень;
- ◆ Ла Паранца: восстановление заброшенных мест, представляющих культурный и туристический интерес, привлечение инвесторов и МСП для ребрендинга района и развития туризма;
- ◆ Пьяцца Меркато: возрождение исторического торгового района.

После осознания ценности традиционных рыночных площадей в Неаполе начали появляться частные инициативы по возрождению МСП в исторических районах, а затем был реализован комплексный план, который включал в себя городское благоустройство вместе со стимулированием субъектов МСП. Его целью было достижение синергетического эффекта за счет интеграции исторического центра Неаполя, торговых площадей и водного каркаса города в рамках развития туризма и повышения связности территории.

ШЭНЬЯН, КИТАЙ

ШЭНЬЯН — ОДИН ИЗ КРУПНЕЙШИХ ГОРОДОВ В СЕВЕРО-ВОСТОЧНОЙ ЧАСТИ КИТАЯ. ВАЖНЫЙ ПРОМЫШЛЕННЫЙ ЦЕНТР И КРУПНЫЙ ТРАНСПОРТНЫЙ УЗЕЛ.

ВКЛАД МСП В ЭКОНОМИКУ КИТАЯ

99%

предприятий

60%

ВВП

50%

налоговых
доходов

МЕРЫ ПОДДЕРЖКИ МСП

НА **ГОСУДАРСТВЕННОМ И РЕГИОНАЛЬНОМ** УРОВНЯХ СУБЪЕКТАМ МСП ОКАЗЫВАЕТСЯ ПРЕИМУЩЕСТВЕННО ФИНАНСОВАЯ И ИНФОРМАЦИОННАЯ ПОДДЕРЖКА.

ГОРОДСКОЙ УРОВЕНЬ

Конференция по развитию МСП и ежегодный фестиваль МСП

Соглашение о стратегическом сотрудничестве между китайской ассоциацией МСП, муниципальным правительством Шэньяна и провинциальным бюро по созданию деловой среды для МСП

ГРАДОСТРОИТЕЛЬНЫЕ МЕРЫ ДЛЯ МСП

Китайский международный парк финансовых услуг для МСП

Шэньянская экономическая зона

Зона развития высокотехнологичной промышленности Шэньяна

Шэньянская зона финансового и торгового развития

Китайско-немецкий парк для МСП (еще не реализовано)

МСП в Шэньяне могут получить финансовую и информационную поддержку от местных, региональных и государственных властей и фондов. Среди мер поддержки также хорошо развиты градостроительные меры — создание международных парков и платформ сотрудничества, а также зон развития. Их наличие объясняется статусом Шэньяна как важного логистического центра и международного транспортного узла.

РЕКОМЕНДАЦИИ В СФЕРЕ МСП И ГОРОДСКОГО РАЗВИТИЯ

01

Комплексный подход к развитию сектора МСП — широкий спектр мер поддержки, а также диалог различных уровней власти, предпринимателей и горожан.

02

Учет локальной специфики города при разработке мер поддержки МСП — его экономического профиля, бренда, пространственных характеристик.

03

Развитие градостроительных мер поддержки — создание физической инфраструктуры для представителей МСП, имущественная поддержка, и в частности, вовлечение МСП в работу с сохранением и преобразованием городской застройки.

04

Развитие международного сотрудничества в сфере МСП — создание парков и площадок кооперации между местными и зарубежными фирмами.

05

Привлечение иностранных инвестиций в МСП — оказывает не только дополнительную финансовую поддержку, но и дает возможность влиять на разнообразие городских сервисов.

06

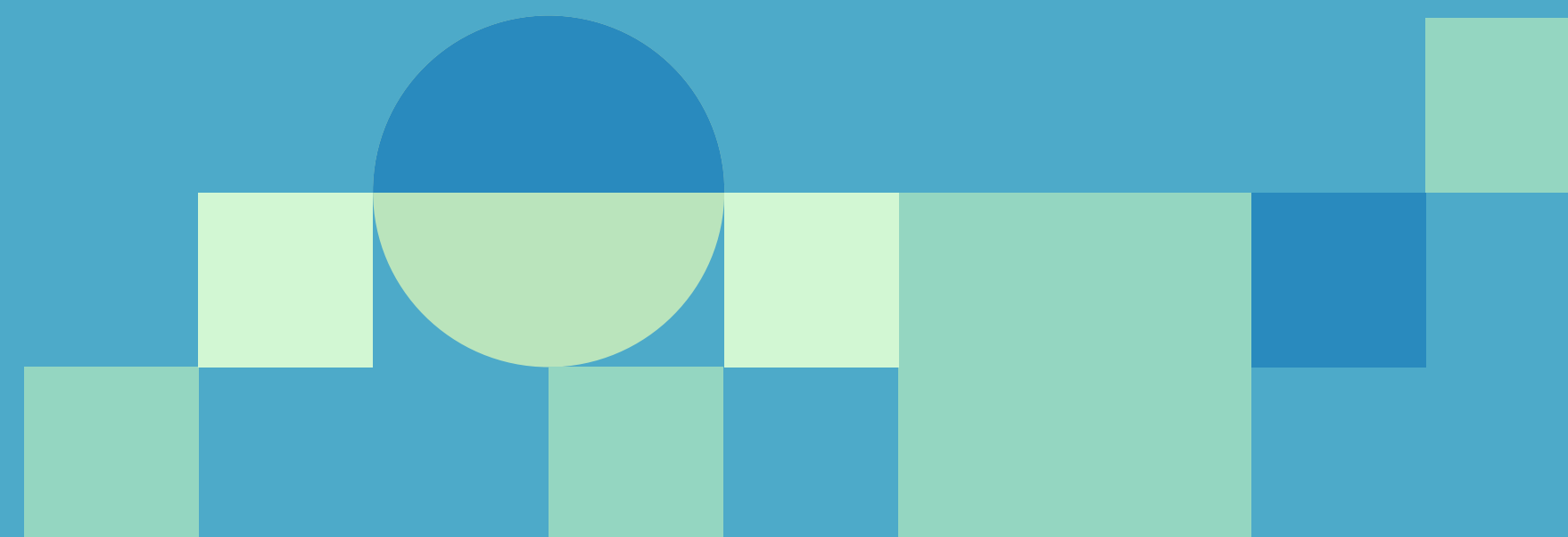
Стимулирование оказания поддержки субъектам МСП частными или коммерческими инициативами, так как они наиболее мотивированы в развитии своего города и понимают местную специфику. Также это расширит спектр предоставляемых мер поддержки.

ТЕНДЕНЦИЯ: МАРКЕТПЛЕЙСЫ

Сейчас 83% всех коммерческих предприятий сосредоточены в городах. К 2027 году доля онлайн-продаж в стране составит 32%. Маркетплейсы дают возможность предпринимателям вести бизнес, но в тоже время убивают физическое присутствие МСП в этих городах. Развитие онлайн-коммерции может привести к следующему:

- ◆ **Вытеснению МСП из менее экономически успешных городов**, что в свою очередь приведет к снижению качества жизни горожан.
- ◆ **Снижению разнообразия городской среды** — типовые пункты выдачи снижают туристическую привлекательность территорий.

MOSCOW URBAN FORUM



ГЕНЕРАЛЬНЫЙ ДИРЕКТОР

Павел Гончаров

КОММЕРЧЕСКИЙ ДИРЕКТОР

Денис Лола

АВТОРЫ

Ксения Курбанова
Екатерина Старицына
Умус Сулейманова
Данила Николаев
Татьяна Жаренова

РЕДАКТОР-СОСТАВИТЕЛЬ

Полина Стрельцова

НАУЧНЫЙ РЕДАКТОР, РУКОВОДИТЕЛЬ АНАЛИТИЧЕСКОГО ЦЕНТРА

Виктория Мальцева

АВТОНОМНАЯ НЕКОММЕРЧЕСКАЯ ОРГАНИЗАЦИЯ «МОСКОВСКИЙ УРБАНИСТИЧЕСКИЙ ФОРУМ» (МУФ) ОСНОВАНА В 2011 ГОДУ. МУФ РЕАЛИЗУЕТ ИНФОРМАЦИОННО-КОНСУЛЬТАЦИОННЫЕ ПРОЕКТЫ ПО ПОРУЧЕНИЮ ДЕПАРТАМЕНТА ГРАДОСТРОИТЕЛЬНОЙ ПОЛИТИКИ МОСКВЫ, ОСУЩЕСТВЛЯЕТ ДЕЯТЕЛЬНОСТЬ В СФЕРЕ ПРОВЕДЕНИЯ МАСШТАБНЫХ ДЕЛОВЫХ МЕРОПРИЯТИЙ И ГОРОДСКИХ ФЕСТИВАЛЕЙ, ОКАЗЫВАЕТ КОНСАЛТИНГОВЫЕ УСЛУГИ В СЕКТОРАХ УРБАНИСТИКИ И ДЕВЕЛОПМЕНТА, ЯВЛЯЕТСЯ ОПЕРАТОРОМ АВТОРСКИХ ОБРАЗОВАТЕЛЬНЫХ ПРОГРАММ И ВЕДЕТ ИЗДАТЕЛЬСКУЮ ДЕЯТЕЛЬНОСТЬ.